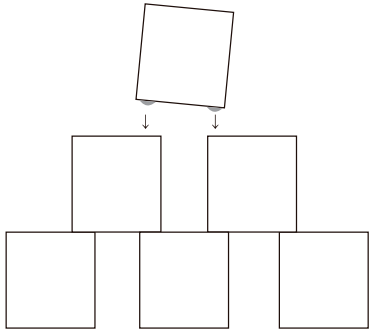


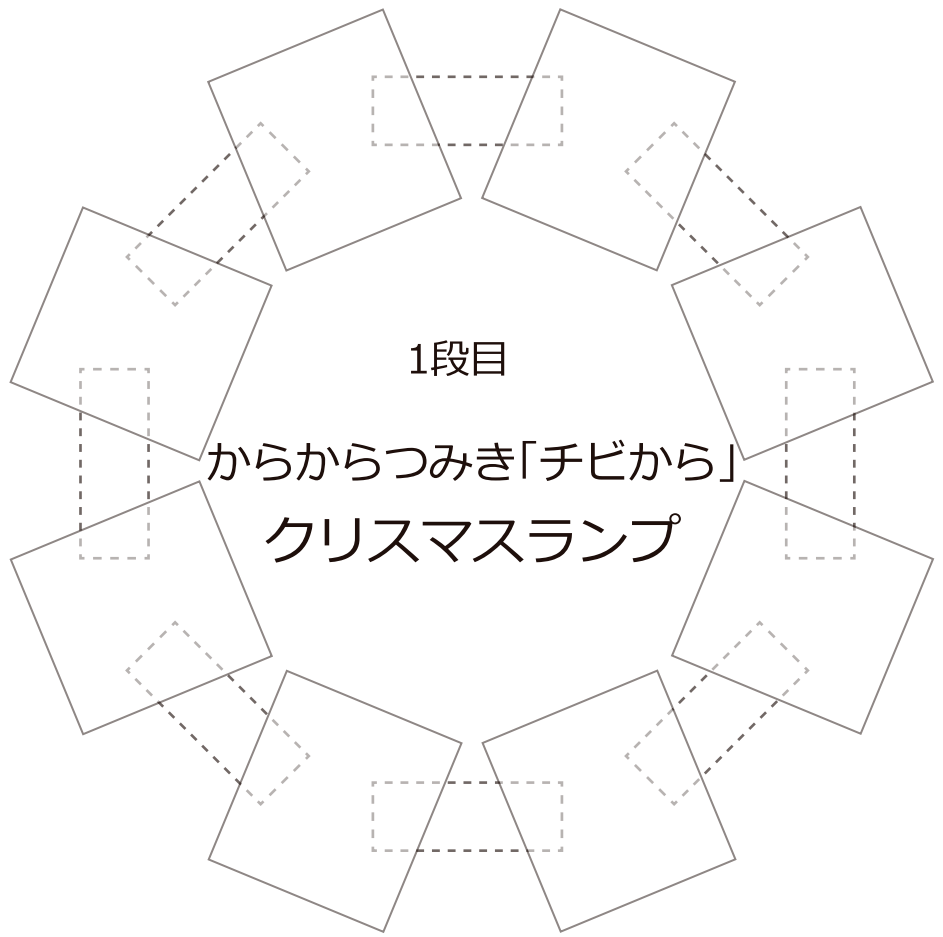
チビからは
タテ(27mm)ヨコ(25mm)と
長さが違うのでご注意ください。
タテ方向に積んでいきます。



上に積むほうの下面の両端に
ボンドを付けます。
あまり付けすぎないように
注意します。

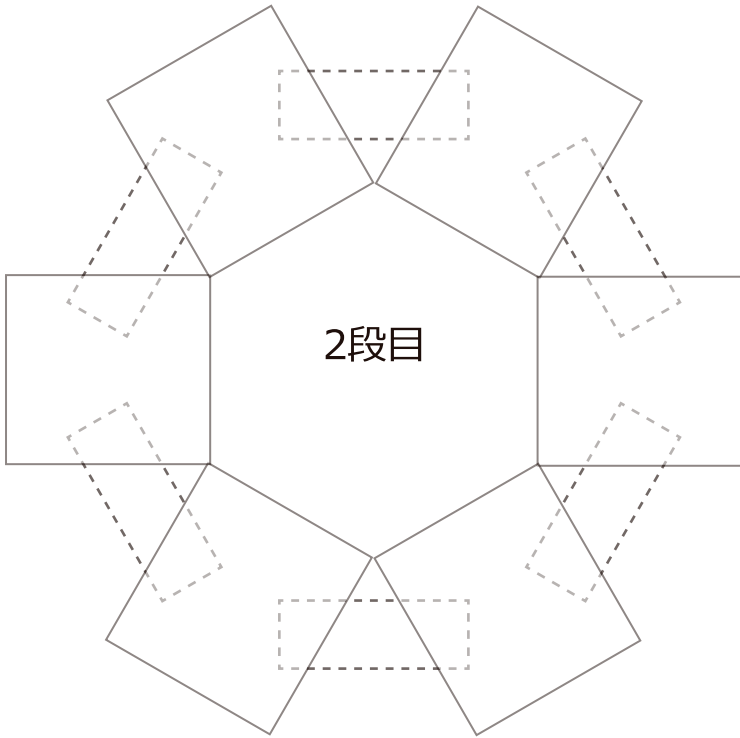


完成から30分くらいで乾きます。

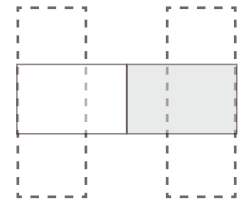


1段目

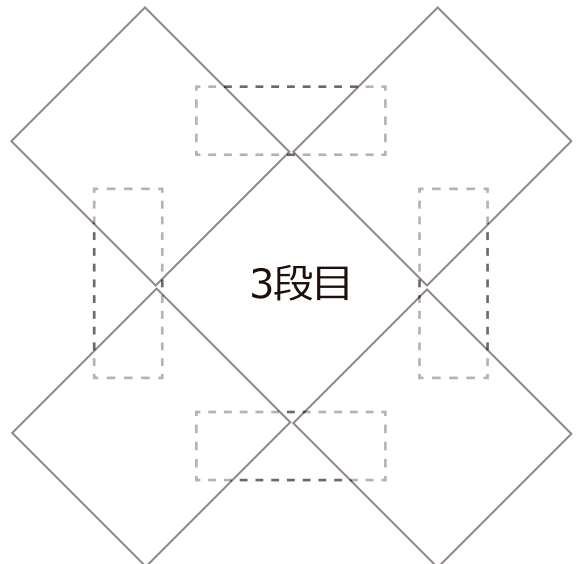
からからつみき「チビから」
クリスマスランプ



2段目



天辺



3段目